

Scara pisica RARIS, asamblabila, cu un tronson, din otel zincat, tip SP1TO

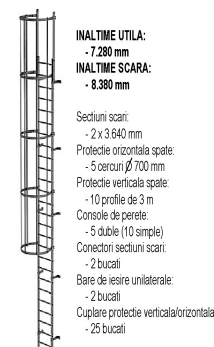
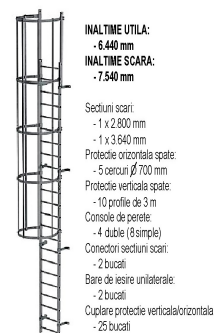
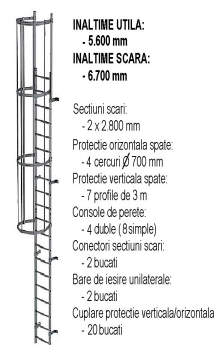
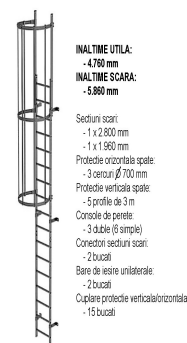


- scările pisica din otel zincat cu un tronson sunt executate pana la inaltimea de **10 metri** si au rolul de:
 1. scari de siguranta pentru lucrari de inspectie, intretinere si curatare la constructii conform **DIN 18 799-1:2019**
 2. scari de urgenta utilizate de pompieri pentru salvarea oamenilor in caz de pericol, conform **DIN14 094-1:2017**
 3. scari si instalatii de acces si intretinere la masini conform **EN ISO 14122-4:2014**
 4. scari de put pentru lucrari de control si intretinere conform **EN 14 396** (Scari fixe de siguranta pentru puturi) si **DIN 19 572** (Dispozitive de intrare in puturi)
- tronsonul unei scari este executat din 1, 2 sau 3 **sectiuni de scara** cu lungimea de **1,96 m, 2,80 m** si / sau **3,64 m**
- scara este fixata de cladire cu **console de perete** in forma de **U** (sau console de perete individuale pentru fiecare lonjeron). Consolele sunt executate din **otel zincat** si sunt situate la maxim **2 m** una fata de alta
- consolele sunt distantate la **200 mm** fata de perete dar, functie de situatia de pe teren, consolele pot fi distantate de perete de la minim **150 mm** pana la maxim **600 mm**.
- de la inaltimea de la sol de **maxim 5 metri** (in cazul normei DIN 18 799-1) sau **maxim 3 metri** (in cazul normelor DIN14 094-1 si DIN 18 799-1) scările au **protecție contra caderii** pe spate atat **orizontala** (cercuri cu diametru de **700 mm** situate la maxim **1,5 m** unul fata de altul) cat si **verticala** (5 profile rectangulare in jurul cercurilor)
- scările fixe pot fi incarcate cu **150 kg** la fiecare **2,0 m**
- **dibluurile pentru montarea consolelor pe perete nu sunt incluse in livrare dar trebuie sa asigure forte de tragere > 3 kN.**

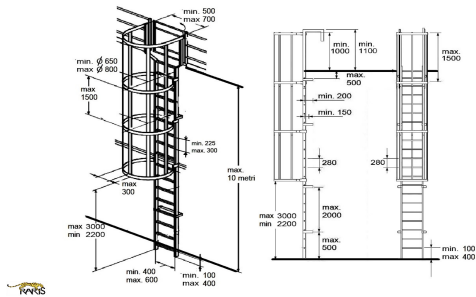
1. LA "DETALII PRODUS" SUNT PREZENTATE PRINCIPALELE CARACTERISTICI DIMENSIONALE
2. IN TABELUL DE PRETURI SI IN FOTOGRAFIILE DE PREZENTARE AM ALES SCARI CONFORM NORMEI **DIN14 094-1:2017** CE SUNT ACOPERITOARE PENTRU TOATE CELELALTE NORME (PROTECTIE SPATE DE LA MAX 3 METRI)

Scara este livrata dezasamblata. Componentele scarii sunt prezentate in Tabelul de preturi si in galeria foto din dreapta. Instrutiunile de asamblare sunt identice ca cele de la scara pisica de aluminiu cu exemplificare pentru tipul SP1TA9.52 Va rugam sa dati [click aici](#)

- Cod produs	1 Inaltime urcare [m]	2 Inaltime totala [m]	3 Sectiune de 1,96 m [buc]	4 Sectiune de 2,8 m [buc]	5 Sectiune de 3,64 m [buc]	6 Prinderi perete [buc]	7 Protectie spate orizontala [buc]	8 Protectie spate verticala [buc]	9 Bara iesire [buc]	10 Masa [kg]
SP1TO 4.76	4.76	5.86	1	1	-	3	3	5	2	73,3
SP1TO 5.6	5.60	6.70	-	2	-	4	4	7	2	91,2
SP1TO 6.44	6.44	7.54	-	1	1	4	5	10	2	98,9
SP1TO 7.28	7.28	8.38	-	-	2	5	5	10	2	112,4
SP1TO 8.4	8.40	9.50	-	3	-	5	6	12	2	134,8



SP1TO 9.52 10.62 2 2 - 6 7 15 2 148,1
9.52

Caracteristici produs:

Caracteristici generale- latime scara: **520 mm**- teava
rectangulara din otel zincat, scara : **50 x 20 [mm]**- trepte
antiderapante cu gauri din otel zincat: **30 x 30 [mm]**-
distanța între trepte: **280 mm**- protecție orizontală: teava
otel zincat de diametru **25 mm**- protecție verticală: teava
din otel zincat **30 x 20 [mm]**- 2 balustrade ieșire din teava
din otel zincat de **50 x 20 [mm]** a) înălțime minimă: **1,1
m** b) înălțime maximă: **1,2 m**